

**MAPA DO CELÓW PROJEKTOWYCH w skali 1 : 500**

sporządzona na podstawie mapy zasadniczej w skali 1 : 1000

Gmina: Sławno  
obręb: Warszawko  
powiat: sławieński  
województwo: zachodniopomorskie  
arkusze mapy 6.221.10.15.3.4, 6.221.10.15.4.3,  
6.221.10.20.1.2, 6.221.10.20.2.1  
Wykonał: Tadeusz Wieczorek

Wykonano w ramach roboty geodezyjnej:  
KERG. 637 / 93 / 2010

Usługi Geodezyjno- Kartograficzne  
Tadeusz Wieczorek  
ul. gen. Z. Berlinga 9  
76-150 Darłowo  
tel. 601 961 690  
kontakt@dargeo.pl  
www.dargeo.pl

SKALA: 1: 500  
Układ współrzędnych: "2000"  
Poziom odniesienia wysokości: Kronsztadt 86

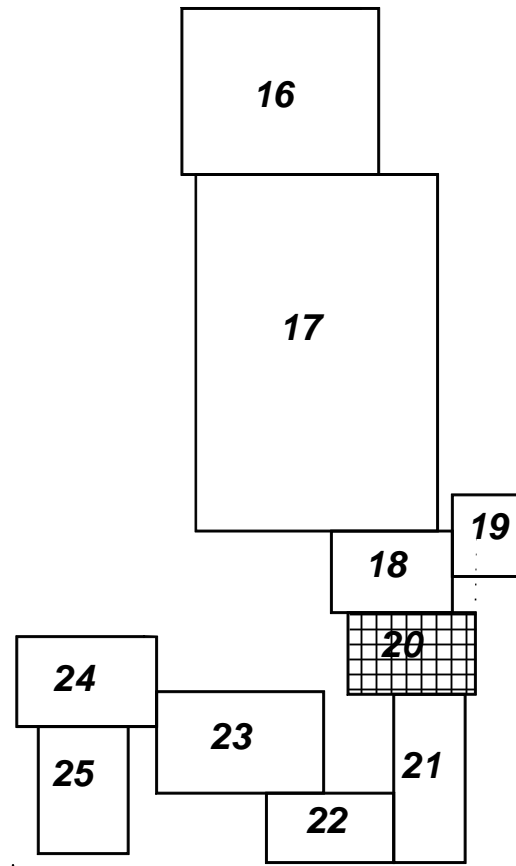
Granice i nr działek ewidencyjnych według PODGIK w Sławnie  
z dnia 21. 10. 2010r (oznaczone kółkiem)  
Pozostałe granice pozyskano metodą digitalizacji mapy  
ewidencyjnej 1:5000

Mapę do celów projektowych sporządzono przy wykorzystaniu:  
1. mapy zasadniczej w skali 1: 1000 (313.342.184.193)  
2. danych brązowych części uzbrojenia podziemnego  
3. pomiaru zieleni wysokiej i pomników przyrody oraz pomiaru  
innych obiektów wskazanych przez projektanta  
4. opracowanych geodezyjnie elementów planu zagospodarowania  
przestrzennego (linie rozgraniczające, linie regulacyjne, osie ulic)

Aktualność mapy do celów projektowych na dzień:  
28. 10. 2010r

**Arkusz nr 20**

Szkic rozmieszczenia arkuszy



OZNACZENIA

	Proj. kanalizacja tłoczna
	Proj. kanalizacja gravitycyjna
	Proj. rura ochronna
	Proj. studzienka rewizyjna
	Proj. trójnik przykanalika
	Proj. pompownia ścieków
	Proj. studzienka rozprężna
	Proj. st. odpow. rewiz.
	Istn. kanalizacja
	Istn. wodociągi
	Istn. kable telefoniczne
	Istn. kable elektryczne
	Istn. gazociągi
	Istn. melioracje

**UWAGA:**  
Dodatkowe przyłącza naniesiono kolorem brązowym

<b>AQUA-BUD</b>		BIURO USŁUG INWESTYCYJNYCH 76-200 SŁUPSK UL. PIŁSUDSKIEGO 113	
INWESTOR:		GMINA SŁAWNO	
TEMAT:		BUDOWA SIECI KANALIZACJI SANITARNEJ WRZESNICA - WARSZKÓWKO - WARSZKOWO	
NAZWA RYSUNKU:		PLAN SYTUACYJNY (A20)	
ZAMIENNY			
PROJEKTOWAŁ: INŻ. BOLESŁAW BARSZCZ UPR. PROJ. AN/AM/131/04 W SP. INSTALACJE SIECI SANITARNE	SPRAWDZIŁ: INŻ. JACEK WIECZOREK UPR. PROJ. AN/AM/131/04 W SP. INSTALACJE SIECI SANITARNE	NR RYSUNKU:	<b>6z</b>
DATA: 01.01.2013	STADIUM: PROJEKT BUDOWLANI	SKALA: 1:500	